

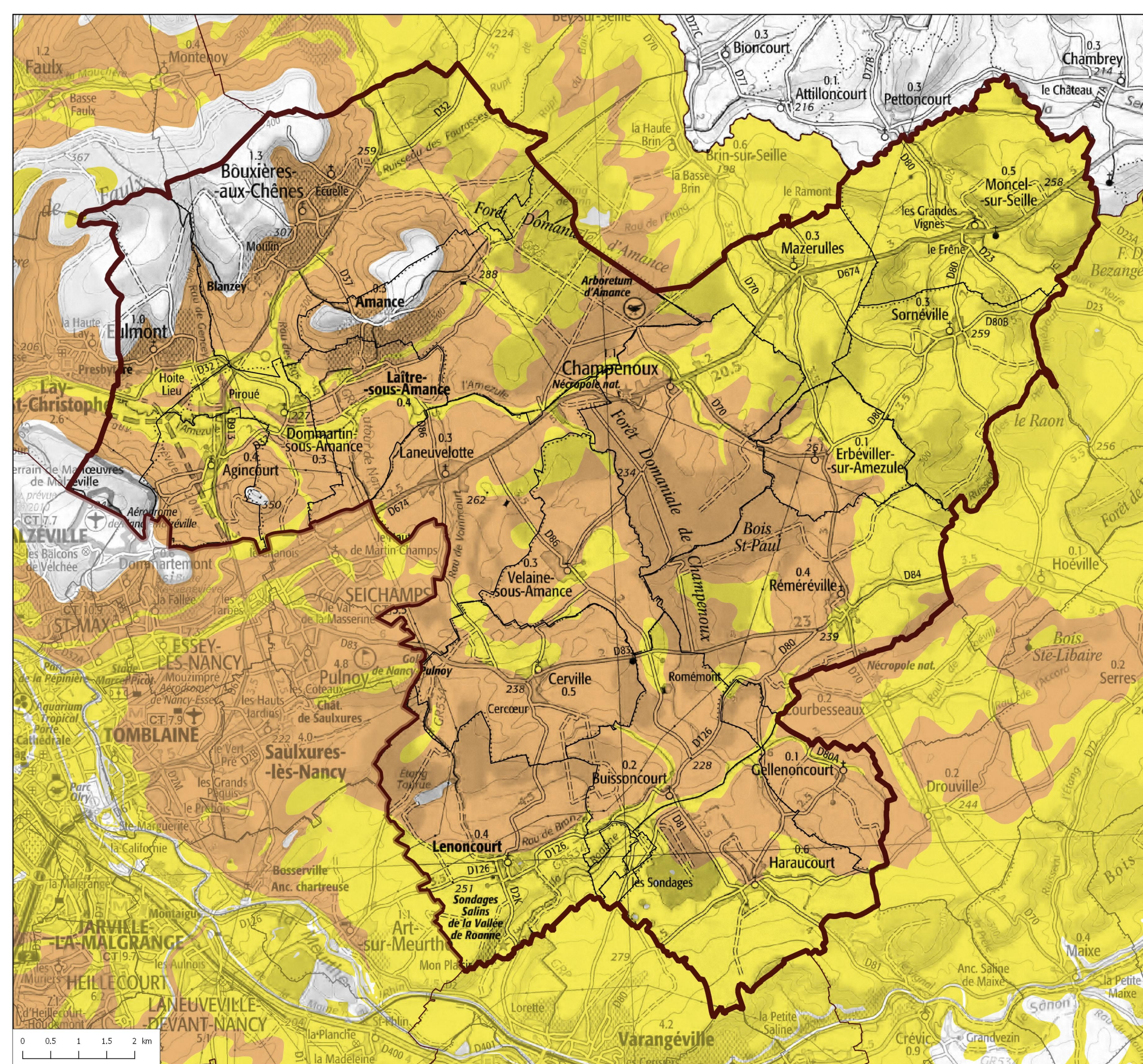
# Cartographie de l'aléa retrait-gonflement des argiles

## CC du Grand Couronné

### Légende :

Source : BRGM 2008

- Aléa faible
- Aléa moyen
- Zone à priori non argileuse, non sujette au phénomène de retrait-gonflement sauf en cas de lentille ou de placage argileux local non repéré sur les cartes géologiques actuelles



Juin 2015